



## BYTOVÁ JEDNOTKA 24

PŮDORYS BYTOVÉ JEDNOTKY 24

Autor projektu:



Byt č.: **B2/4**  
Typ bytu: **3+KK**  
Podlaží: **2.NP**

|      |                              |              |
|------|------------------------------|--------------|
| 24.1 | zádveří                      | 10,9         |
| 24.2 | obývací pokoj s kuchyní      | 29,6         |
| 24.3 | šatna                        | 6,4          |
| 24.4 | koupelna                     | 5,0          |
| 24.5 | wc                           | 2,3          |
| 24.6 | ložnice                      | 11,5         |
| 24.7 | ložnice                      | 11,9         |
|      | svislé konstrukce            | 3,6          |
|      | <b>Podlahová plocha bytu</b> | <b>87,5</b>  |
|      | komora č.24                  | 6,2          |
| 24.8 | lodžie                       | 7,5          |
|      | <b>Plocha celkem</b>         | <b>101,1</b> |

### Upozornění:

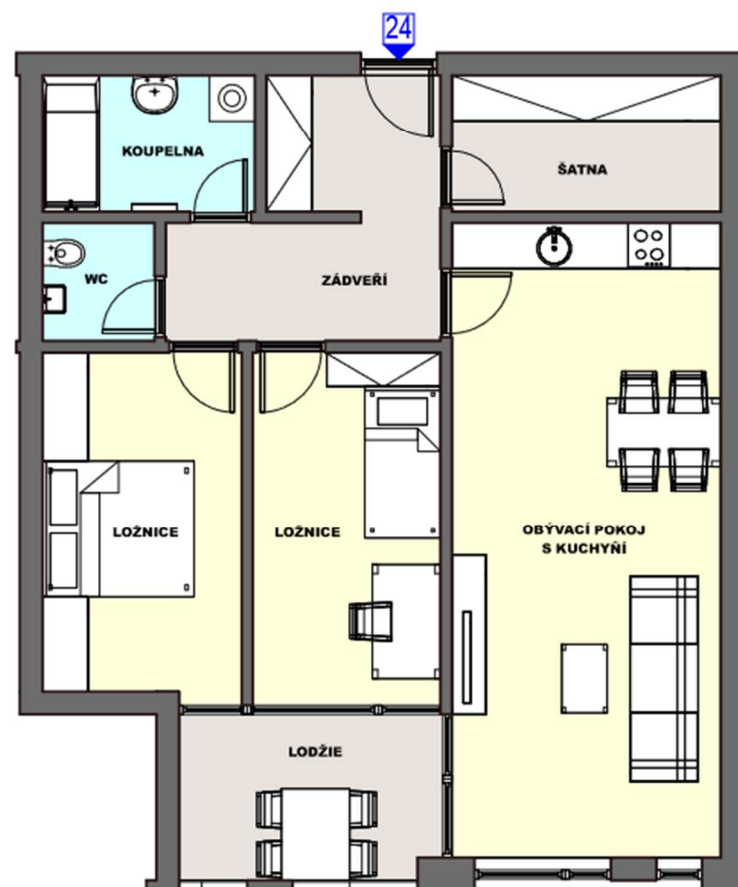
Plochy jednotlivých místností jsou pouze orientační.  
Vyobrazené zařízení v plánech bytů (nábytek, kuch. linka, elektrické spotřebiče atd.) není součástí dodávky.

### DEVELOPER:

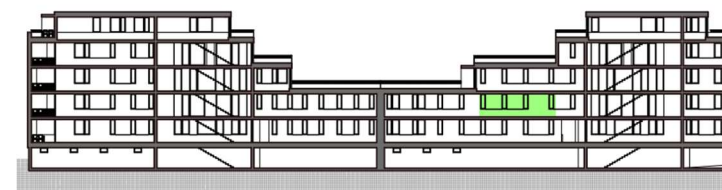
FATO VM s.r.o.

### Prodejní kancelář:

tel.: 603 299 904, e-mail: buchta@fato.cz



ŘEZ OBJEKTEM



SCHEMA OBJEKTU BD

