



BYTOVÁ JEDNOTKA 24

PŮDORYS BYTOVÉ JEDNOTKY 24

Autor projektu:



Byt č.: **A2/4**
Typ bytu: **3+KK**
Podlaží: **2.NP**

24.1	zádveří	10,9
24.2	obývací pokoj s kuchyní	29,5
24.3	šatna	6,4
24.4	koupelna	5,0
24.5	wc	2,3
24.6	ložnice	11,5
24.7	ložnice	11,9
	svislé konstrukce	3,6
	Podlahová plocha bytu	87,3
	komora č.24	6,2
24.8	lodžie	7,5
	Plocha celkem	101,0

Upozornění:

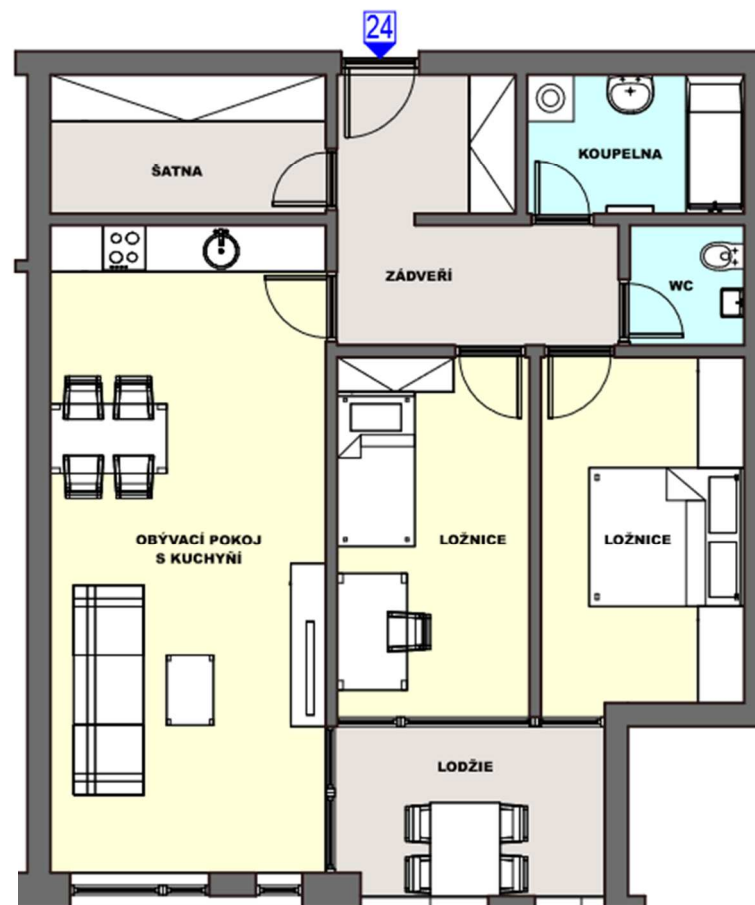
*Plochy jednotlivých místností jsou pouze orientační.
Vyobrazené zařízení v plánech bytů (nábytek, kuch. linka,
elektrické spotřebiče atd.) není součástí dodávky.*

DEVELOPER:

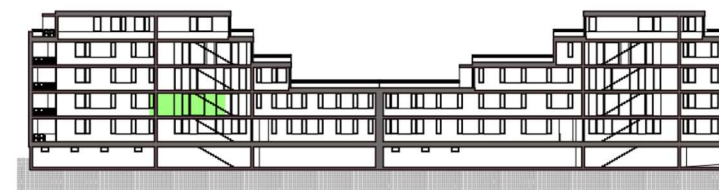
FATO VM s.r.o.

Prodejní kancelář:

tel.: 603 299 904, e-mail: buchta@fato.cz



ŘEZ OBJEKTEM



SCHEMA OBJEKTU BD

